

ТОО "Дом Уют"

ГСА N 21019095

Рабочий проект (АР)

Административно - бытовой комплекс РП-2025

"Строительство и содержание производственной базы и АБК" расположенного по адресу:
обл. Павлодарская, г. Павлодар, п.з. Северная, ст-е 2887

Заказчик

ТОО "Абай 2022"

Проектировщик:

ТОО "ДомУют"

Астана 2025 г

Общие данные

Экологический раздел

Рабочие чертежи комплекта АР разработаны на основании исходных данных, представленных Заказчиком:
- Архитектурно-планировочное задание выданное ГУ "Отдел архитектуры и градостроительства города Павлодара"
- Эскизный проект "Строительство производственной базы (по переработке масла)" расположенного по адресу: обл. Павлодарская, г. Павлодар, п.з. Северная, ст-е 2887
- Задание на проектирование выданное Заказчиком.
Разработан для строительства в 1В климатическом
Температура наружного воздуха наиболее холодной пятидневки - 35⁰С
Нормативная снеговая нагрузка - 100 кгс/м²
Нормативный скоростной напор ветра - 38 кгс/м²
Уровень ответственности здания - II технически несложный
Степень огнестойкости - IIIa
Класс функциональной пожарной опасности - Ф5.2
Категория здания по взрывопожарной и пожарной опасности - А
За относительную отметку 0,000 принята отметка чистого пола 1-го этажа здания

Архитектурно-планировочные решения

Проектируемый объект представляет собой 1-этажное здание с общей площадью 129,32 м².
Площадь земельного участка 5625 м2
Площадь застройки 143,7
Строительный объем 575,0
Высота помещений в складе составляет 2,7 м.
Здание кирпич
Двери - стальные
Окна - ПВХ/алюминиевые, двухкамерные

Конструктивные решения

Фундаменты - ленточный из ж/б 300 марка
Стены наружные - кирпич толщина стены 350 мм
Стены внутренние - кирпич толщина несущей стены 250 мм и перегородки 100 мм
Крыша - односкатная металлическая
Кровля - деревянная ферма и балки
Крыльца, пандусы - железобетонные
Двери - стальные;
Окна - ПВХ/алюминиевые, двухкамерные;

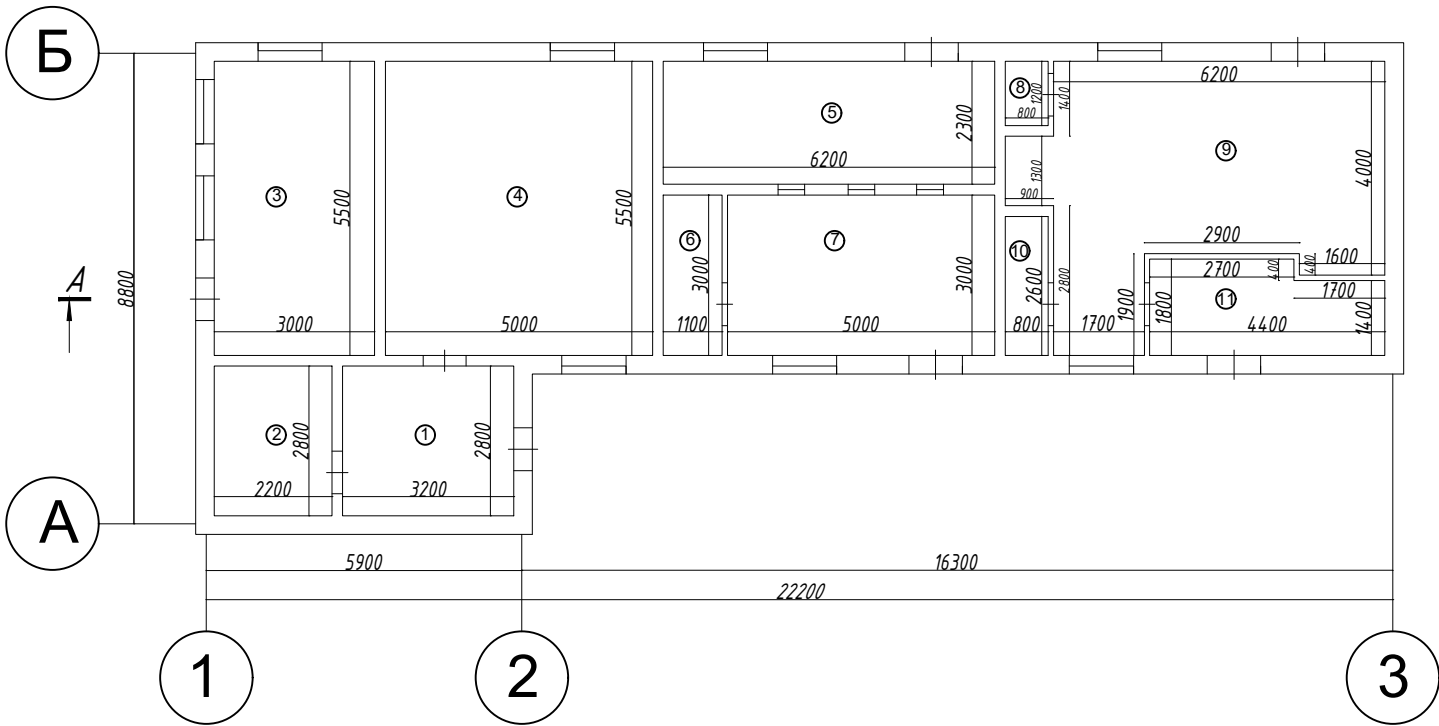
Выбросы вредных веществ в атмосферу не предусматривается. Вредного воздействия на окружающую среду здание не производит. Отрицательного воздействия на поверхностные природные водоемы и подземные воды не ожидается.
Бытовые отходы предусматривается вывозить специализированным транспортом в места утилизации, согласно заключаемого договора с коммунальными службами.
Бытовые канализационные стоки предусматривается отводить в существующие канализационные сети.

Противопожарные мероприятия

Противопожарные мероприятия предусмотрены в соответствии с требованиями СНиП РК 2.02-01-2014 "Пожарная безопасность зданий и сооружений", "Правила пожарной безопасности в Республике Казахстан":
- размещение здания принято с учетом противопожарных норм;
- основные конструкции здания (элементы каркаса, ограждающие конструкции, в т.ч. витражи, отделка на путях эвакуации) предусмотрены негорючими;
- эвакуация людей обеспечивается за счет выходов из помещений наружу, выходы на кровлю приняты согласно СНиП РК 2.02-05-2009;
- открывание дверей принято по ходу эвакуации;
- отделка на путях эвакуации принята из негорючих материалов;
- Трубопроводы в местах пересечения со строительными конструкциями прокладываются в гильзах расположенных на 30 мм выше поверхности пола. Заделка зазоров и отверстий в местах прокладки трубопроводов запроектирована негорючими материалами, обеспечивая нормативный предел огнестойкости.

						АС— 2025				
						Строительство и содержание производственной базы и АБК по адресу: обл. Павлодарская, г.Павлодар, п.з. Северная, ст-е 2887				
Изм.	Кол.уч	Лист	№Док	Подпись	Дата	Административно— бытовой корпус		Стадия	Лист	Листов
ГИП								РП		14
Проверил						Общие данные		ТОО "Дом Уют" ГСЛ 21019095		
Разработал										
Н.контроль										

План 1 этажа

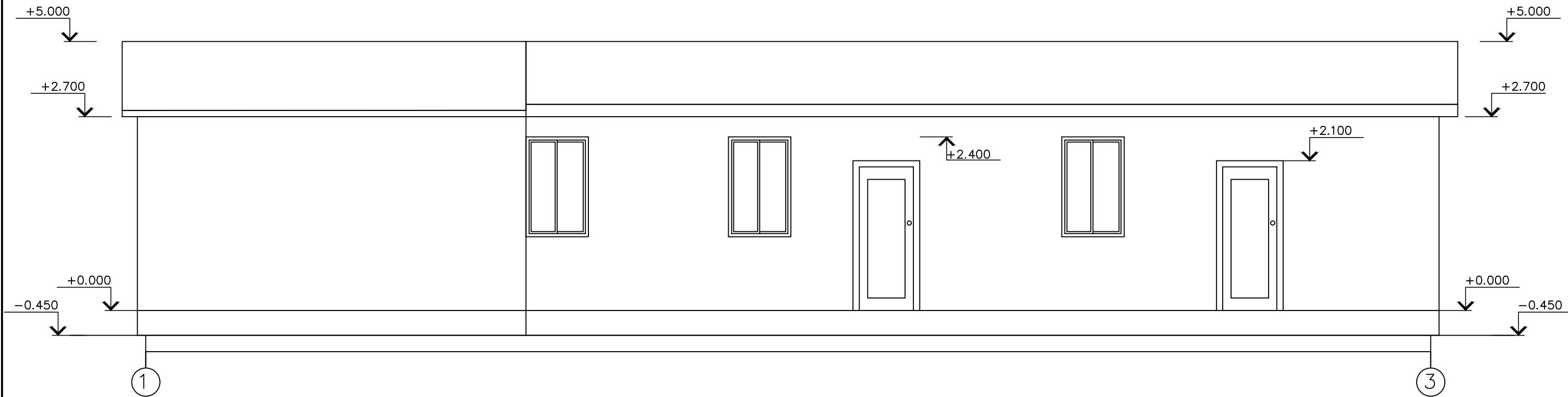


Экспликация помещений

Номер	Наименование	Ед.изм.	Площадь
1	Котельная	м²	8.96
2	Душевая	м²	6.16
3	Охранный пост	м²	16.5
4	Комната отдыха с кухней	м²	27.5
5	Кабинет	м²	14.26
6	С/у	м²	3.3
7	Лаборатория	м²	15.0
8	С/у	м²	0.96
9	Кабинет	м²	27.36
10	С/у	м²	2.08
11	Тамбур	м²	7.24
Итого:		м²	129.32

				АС–2025			
				Строительство и содержание производственной базы и АБК по адресу: обл. Павлодарская, г.Павлодар, п.з. Северная, ст-е 2887			
				Административно–бытовой корпус		1	14
				План 1 этажа	ТОО "Дом Уют" ГСЛ 21019095		

Фасад

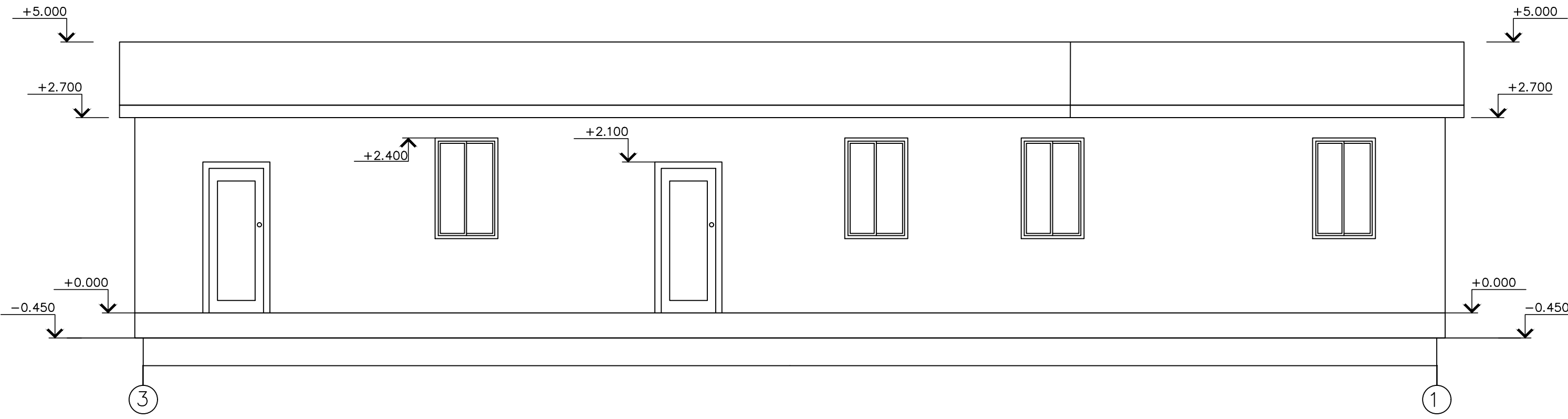


Ведомость наружной отделки (на АБК 15мх15м)

№	Наименования элементов фасада	Наименования элементов фасада	Наименования и номер эталона цвета или образец колера	Цветовой эталон	Примечание
1	Наименования элементов фасада			-	
2	Наименования элементов фасада			-	
3	Наименования элементов фасада				

						АР– 2025			
						"Строительство и содержание производственной базы и АБК" расположенного по адресу: обл. Павлодарская, г. Павлодар, п.з. Северная, ст-е 2887			
Изм.	Кол.уч.	Лист	№ док.	Подп.	Дата				
						Административно– бытовый корпус	Стадия	Лист	Листов
							РП	2	14
Проверил	Султашев А.Т					Фасад 1–3	ТОО "Дом Уют" ГСЛ 21019095		
Выполнил	Шуранова О.								

Фасад

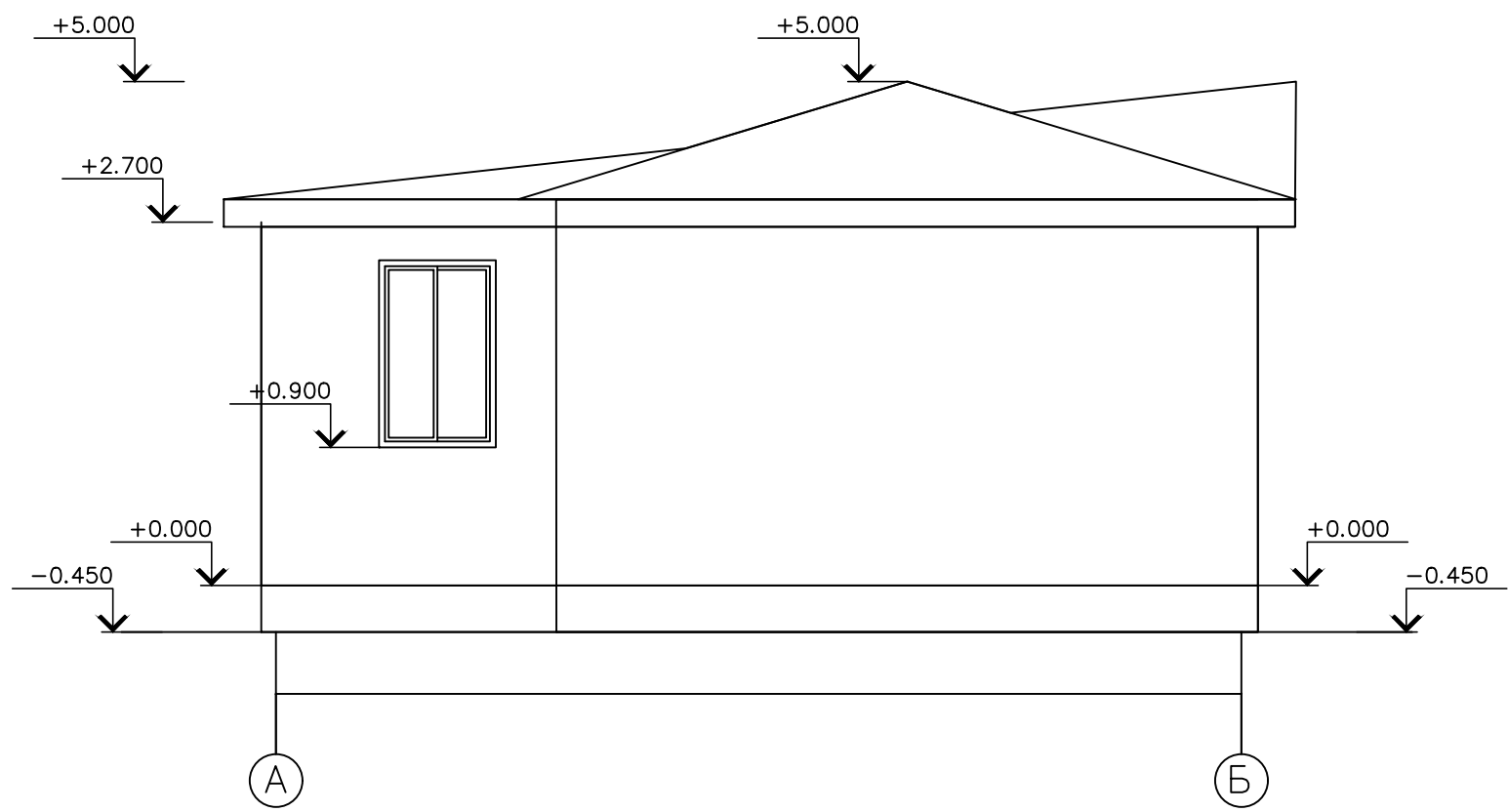


Ведомость наружной отделки (на АБК 15мх15м)

№	Наименования элементов фасада	Наименования элементов фасада	Наименования и номер эталона цвета или образец колера	Цветовой эталон	Примечание
1	Наименования элементов фасада			-	
2	Наименования элементов фасада			-	
3	Наименования элементов фасада				

						АР– 2025			
						"Строительство и содержание производственной базы и АБК" расположенного по адресу: обл. Павлодарская, г. Павлодар, п.з. Северная, ст-е 2887			
Изм.	Кол.уч.	Лист	№ док.	Подп.	Дата				
						Административно– бытовой корпус	Стадия	Лист	Листов
							РП	3	14
Проверил	Султашев А.Т					Фасад 3– 1	ТОО "Дом Уют" ГСЛ 21019095		
Выполнил	Шуранова О.								

Фасад

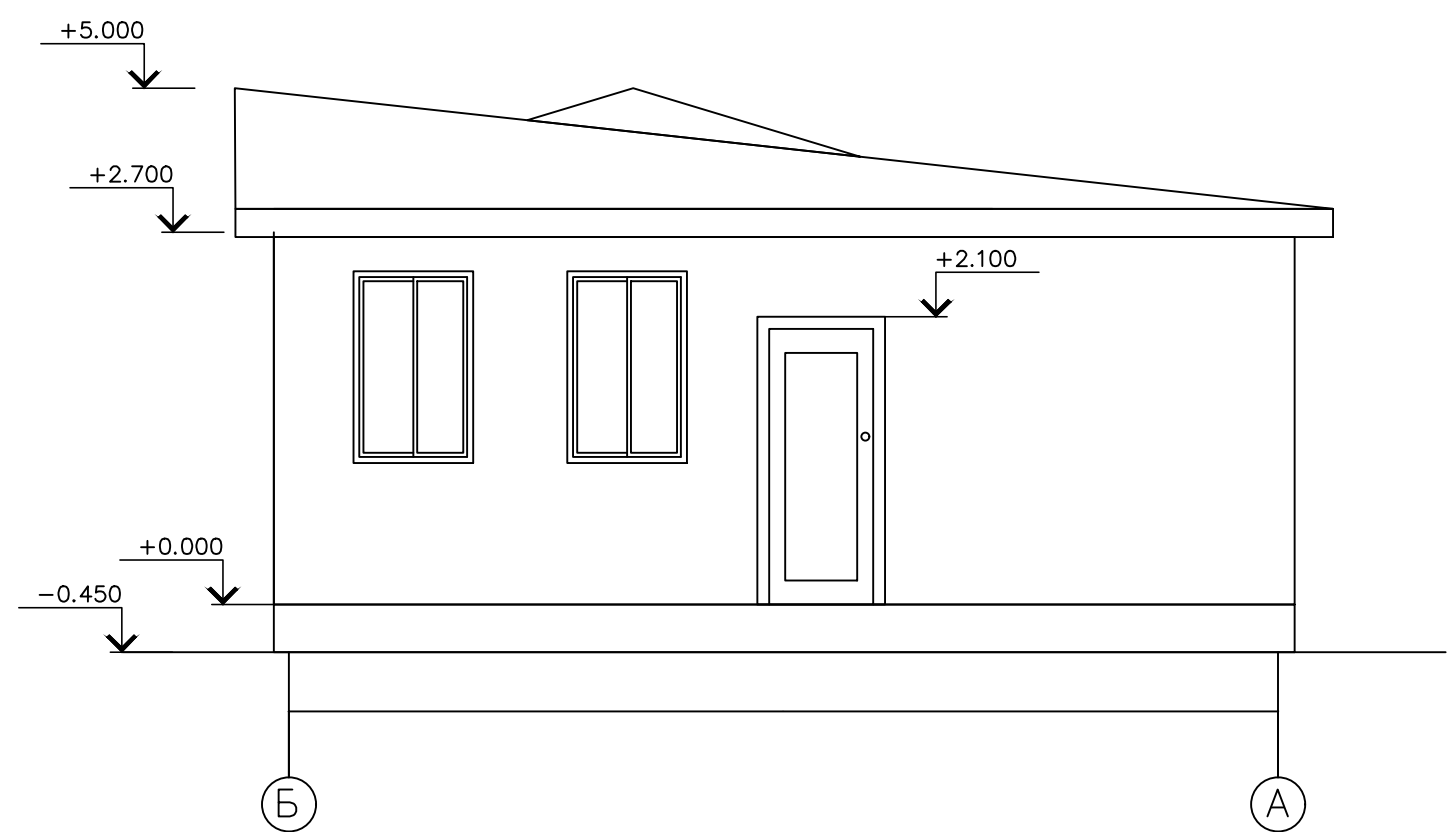


Ведомость наружной отделки (на АБК 15мх15м)

№	Наименования элементов фасада	Наименования элементов фасада	Наименования и номер эталона цвета или образец колера	Цветовой эталон	Примечание
1	Наименования элементов фасада			-	
2	Наименования элементов фасада			-	
3	Наименования элементов фасада				

						АР-2025			
						"Строительство и содержание производственной базы и АБК" расположенного по адресу: обл. Павлодарская, г. Павлодар, п.з. Северная, ст-е 2887			
Изм.	Кол.уч.	Лист	№ док.	Подп.	Дата				
						Административно-бытовой корпус	Стадия	Лист	Листов
							РП	4	14
Проверил	Султашев А.Т					Фасад А-Б	ТОО "Дом Уют" ГСЛ 21019095		
Выполнил	Шуранова О.								

Фасад

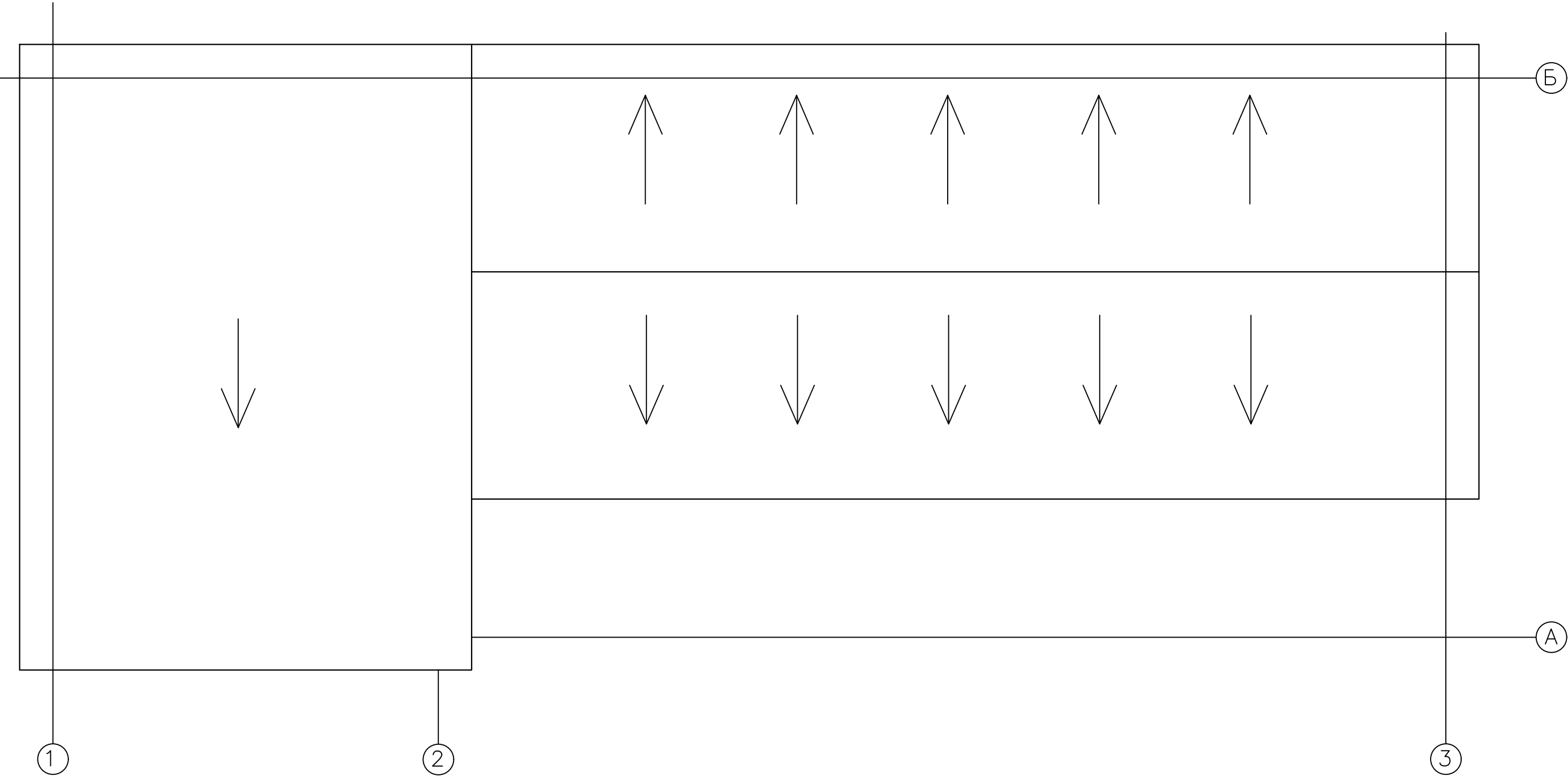


Ведомость наружной отделки (на АБК 15мх15м)

№	Наименования элементов фасада	Наименования элементов фасада	Наименования и номер эталона цвета или образец колера	Цветовой эталон	Примечание
1	Наименования элементов фасада			-	
2	Наименования элементов фасада			-	
3	Наименования элементов фасада				

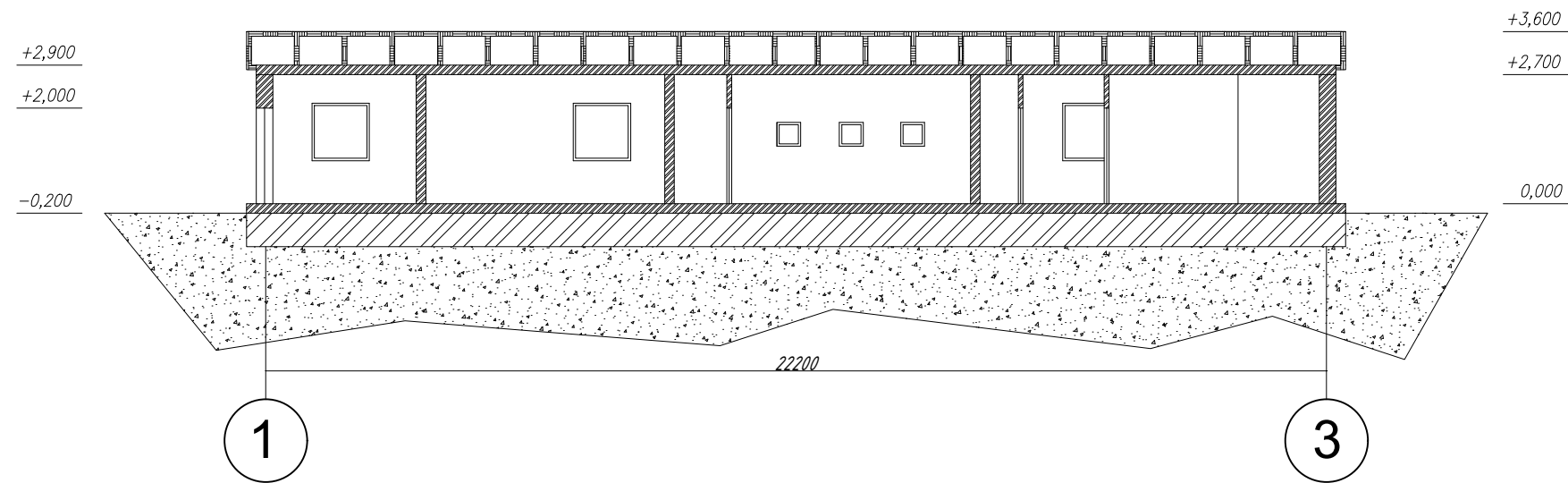
						АР–2025		
						"Строительство и содержание производственной базы и АБК" расположенного по адресу: обл. Павлодарская, г. Павлодар, п.з. Северная, ст-е 2887		
Изм.	Кол.уч.	Лист	№ док.	Подп.	Дата			
						Административно– бытовый корпус	Стадия	Лист
							РП	5
Проверил						Фасад Б–А	ТОО "Дом Уют" ГСЛ 21019095	
Выполнил								

План кровли



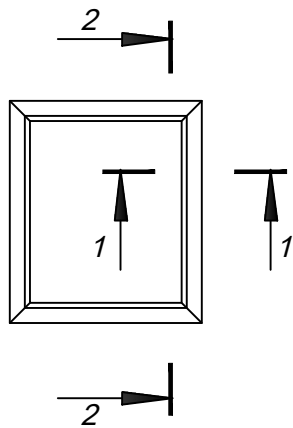
						АР– 2025			
						"Строительство и содержание производственной базы и АБК" расположенного по адресу: обл. Павлодарская, г. Павлодар, п.з. Северная, ст-е 2887			
Изм.	Кол.уч.	Лист	№ док.	Подп.	Дата	Административно– бытовой корпус	Стадия	Лист	Листов
							РП	6	14
Проверил		Султашев А.Т				План кровли	ТОО "Дом Уют" ГСЛ 21019095		
Выполнил		Шуранова О.							

Разрез А-А

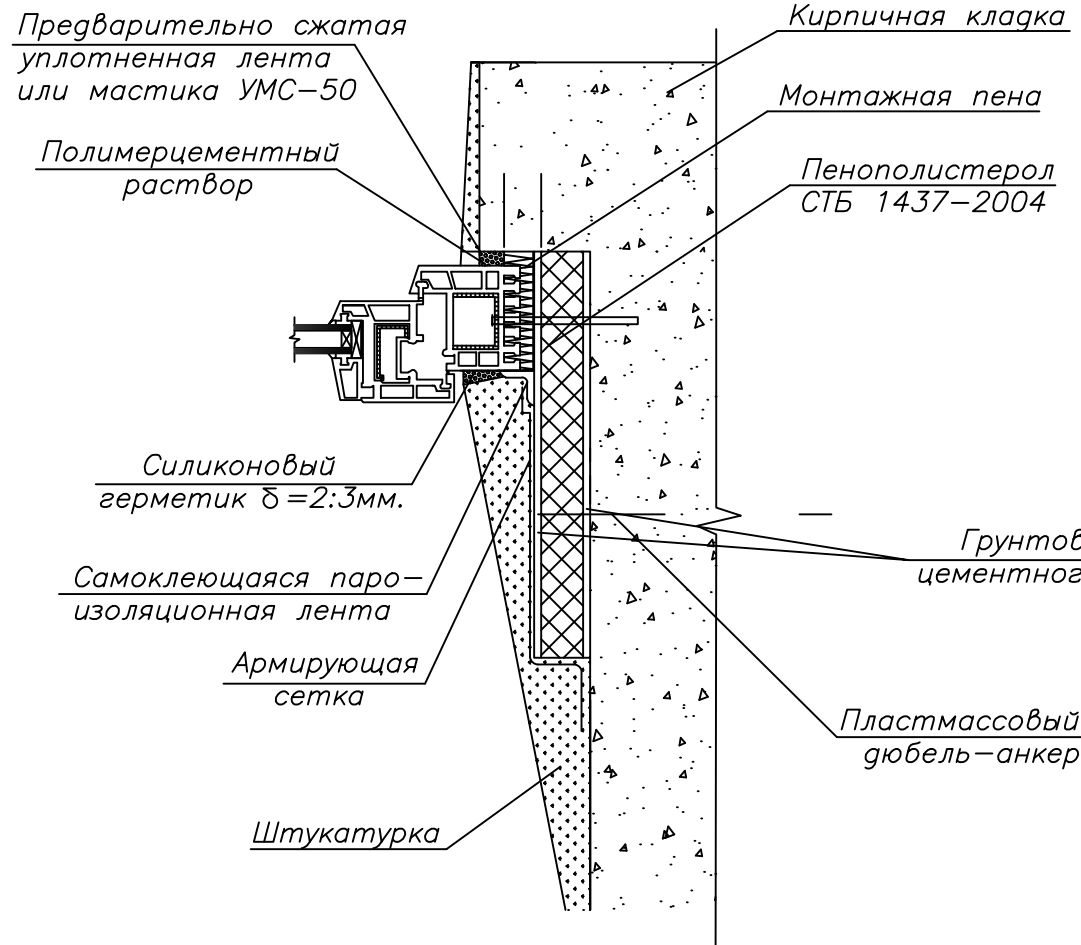


					АС– 2025		
					Строительство и содержание производственной базы и АБК по адресу: обл. Павлодарская, г.Павлодар, п.з. Северная, ст-е 2887		
					Административно– бытовой корпус		
						7	14
					Разрезы АА	ТОО "Дом Уют" ГСЛ 21019095	

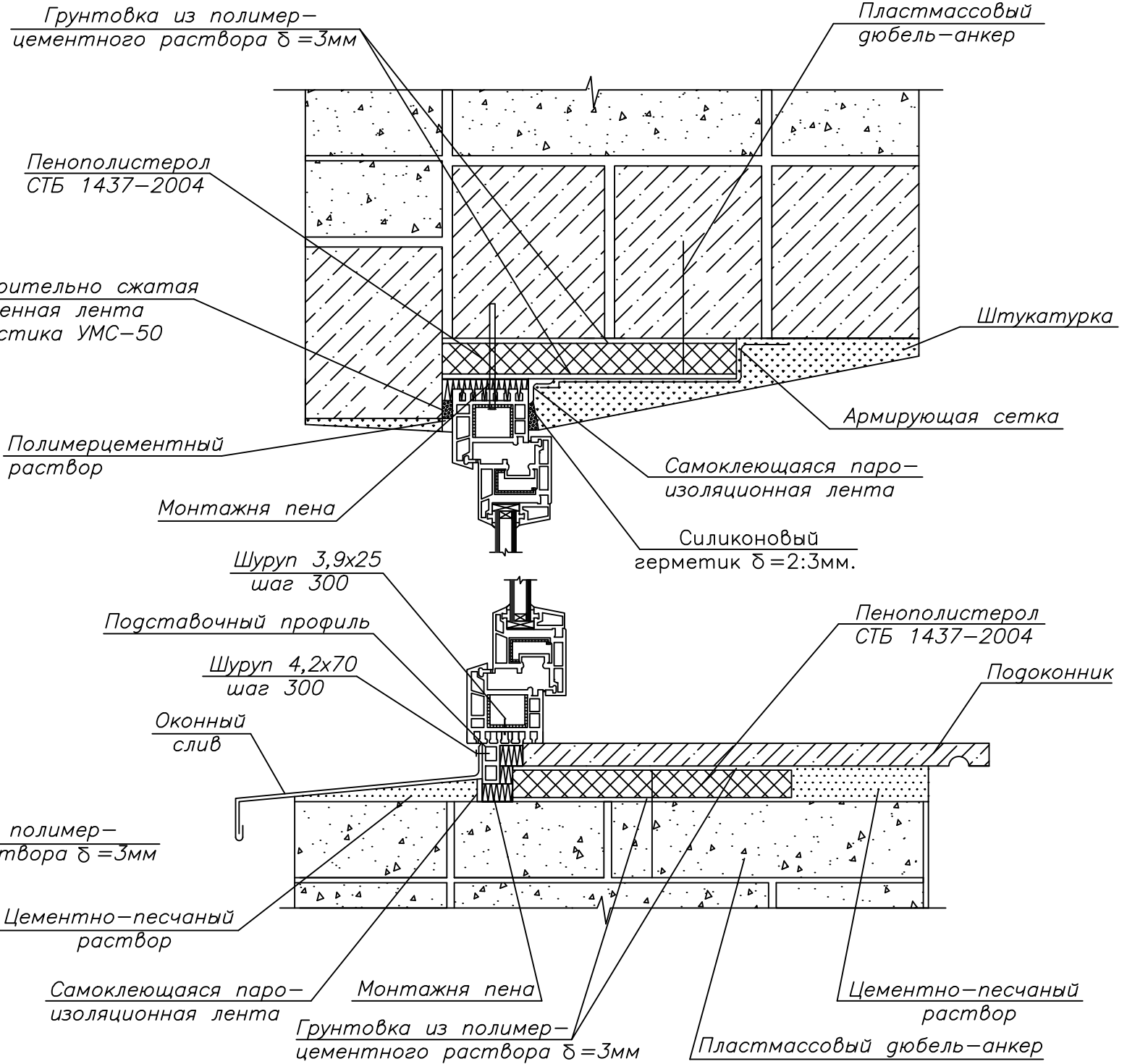
Оконный блок



1-1



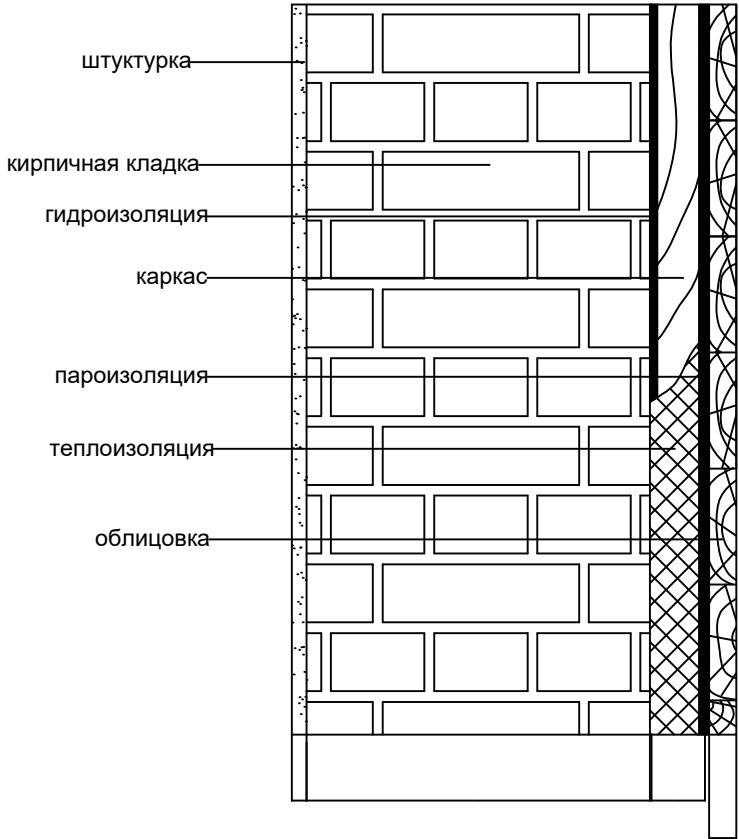
2-2



1. При монтаже не допускать попадания влаги и раствора на монтажную пену, для чего применять самоклеющуюся пароизоляционную ленту (см. чертеж)
2. Пенополистерол приклеивать к стенам при помощи полимерцементного раствора и крепить дюбелями с шагом 600 мм. Площадь утепления- 7.86м².
3. Подставочный профиль установить на фиксаторы с шагом 500 мм.
4. Согласно СТБ 1374-2004 пенополистерол принят марки ППТ-20Н-А-1000х500х20

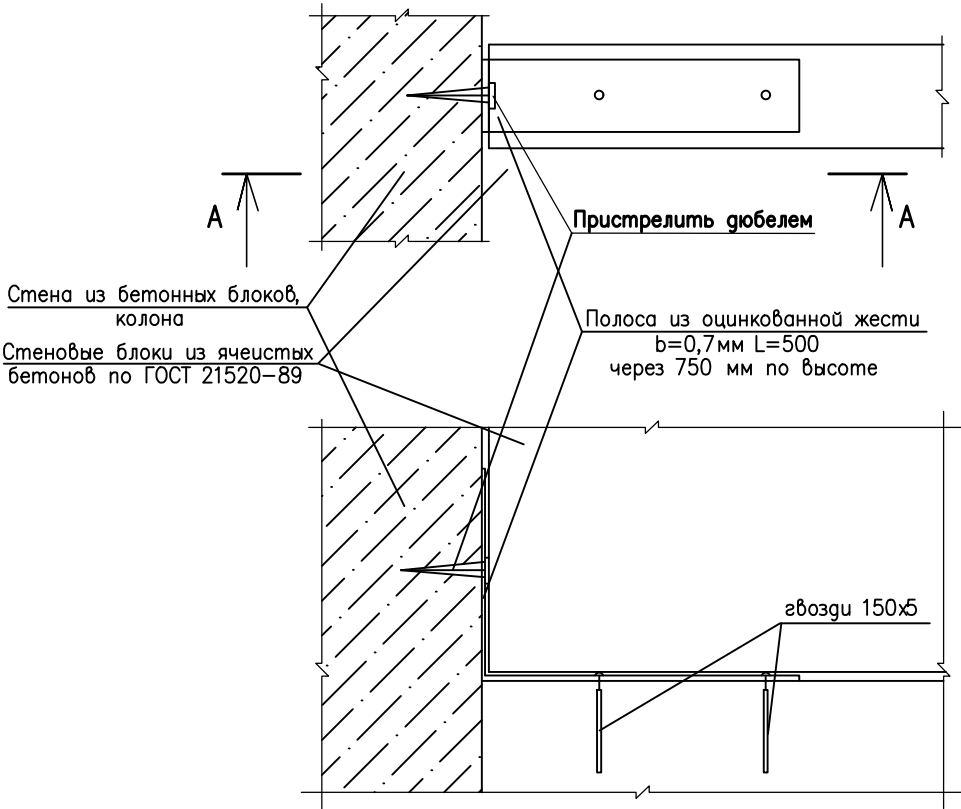
						АР–2025			
						"Строительство и содержание производственной базы и АБК" расположенного по адресу: обл. Павлодарская, г. Павлодар, п.з. Северная, ст-е 2887			
Изм.	Кол.уч.	Лист	№ док.	Подп.	Дата				
						Административно– бытовой корпус	Стадия	Лист	Листов
							РП	8	14
Выполнил	Султашев А.Т					Детали установки оконных блоков	ТОО "Дом Уют" ГСЛ 21019095		
Проверил	Шуранова О.								

Утепление существующей кирпичной стены

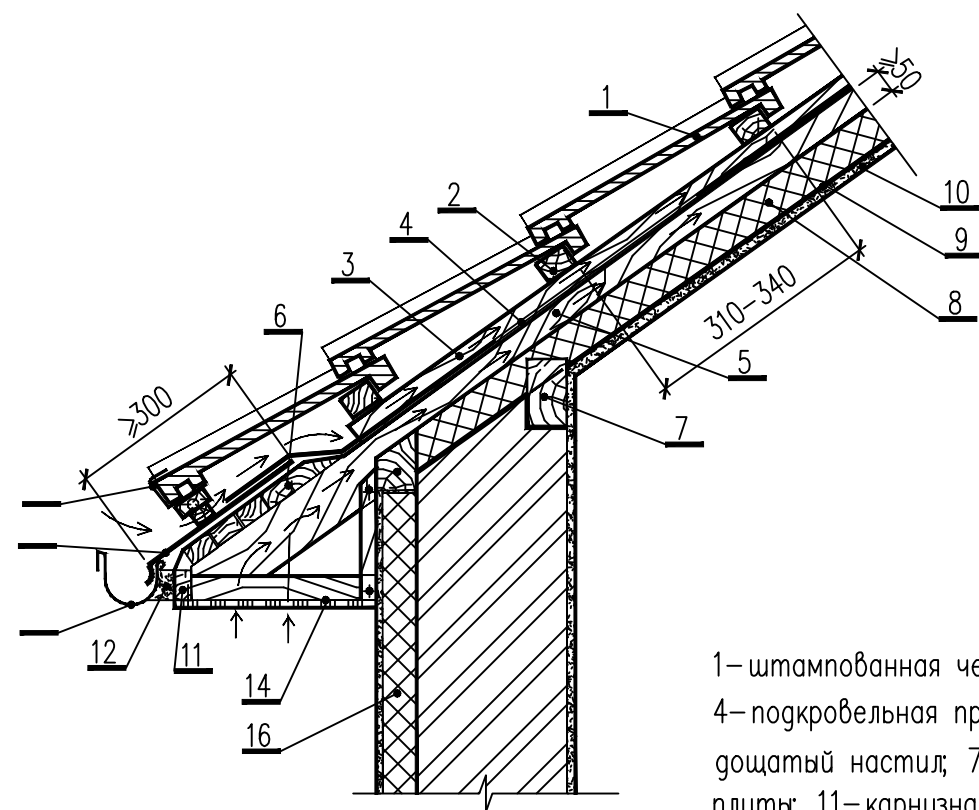


- Рекомендации
- 1. Гидроизоляция стелится только под брусками полосой, ширина которой 100мм.
 - 2. Слои пароизоляции укладываются с нахлестом 100 мм один на другой в месте соединения слоёв или на стыках свариваются.
 - 3. Деревянные элементы обрабатываются материалами, увеличивающими огнеупорные свойства дерева.

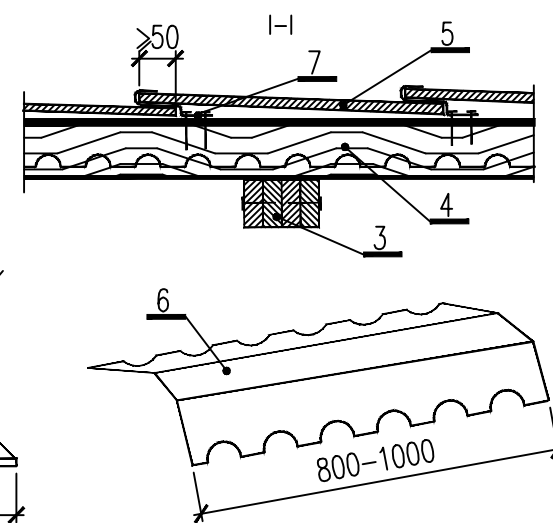
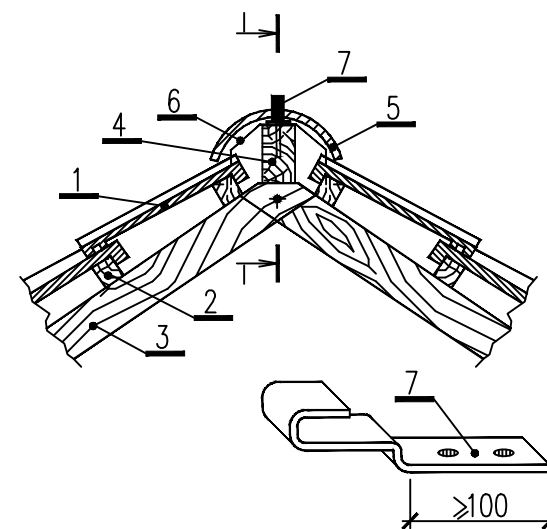
Узел крепления перегородок



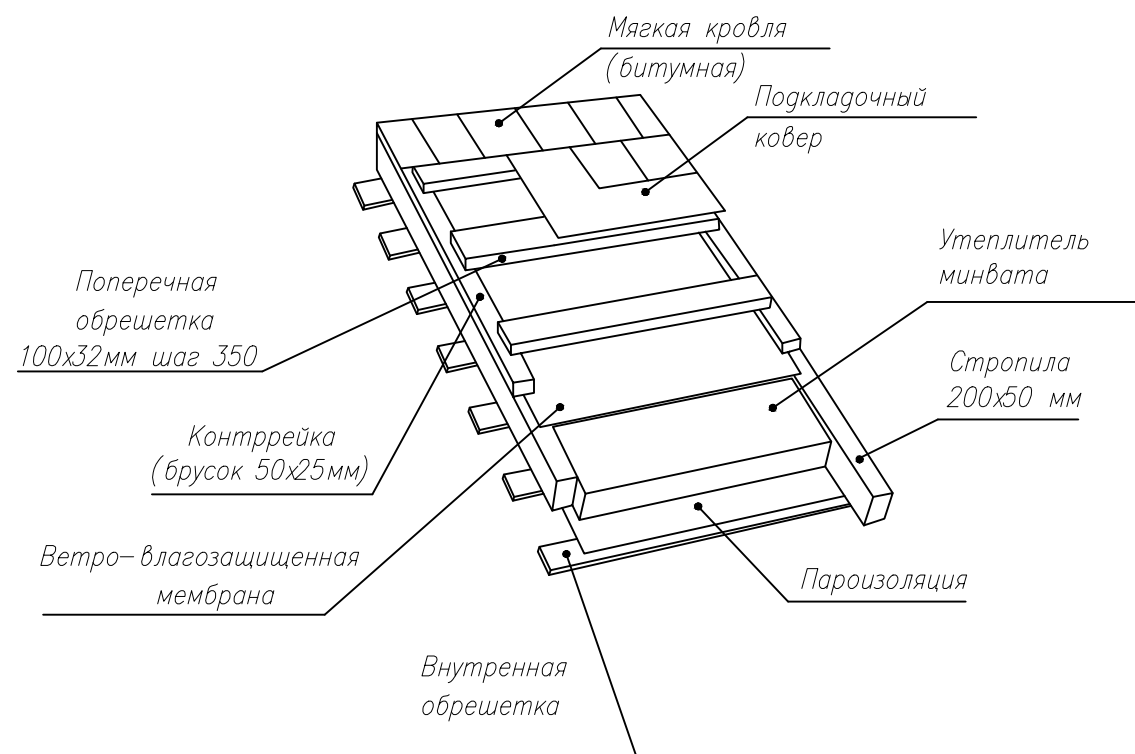
						АР-2025			
						"Строительство и содержание производственной базы и АБК" расположенного по адресу: обл. Павлодарская, г. Павлодар, п.з. Северная, ст-е 2887			
Изм.	Кол.уч.	Лист	№ док.	Подп.	Дата	Административно-бытовой корпус	Стадия	Лист	Листов
							РП	9	14
Выполнил	Сулаташев АТ					Утепление существующей кирпичной стены с узлом крепления	ТОО "Дом Уют" ГСЛ 21019095		
Проверил	Шуранова О.								



1—штампованная черепица; 2—обрешетка; 3—контробрешетка толщиной 25мм; 4—подкровельная противоконденсатная пленка; 5—стропильная нога; 6—сплошной дощатый настил; 7—мауэрлат; 8—утеплитель; 9—пароизоляция; 10—гипсоволкнистые плиты; 11—карнизная доска; 12—кронштейн; 13—желоб; 14—подшивка карниза с вентиляционными отверстиями; 15—металлический лист; 16—наружное утепление стены; 17—противоветровая скоба



Конструктивные элементы кровли



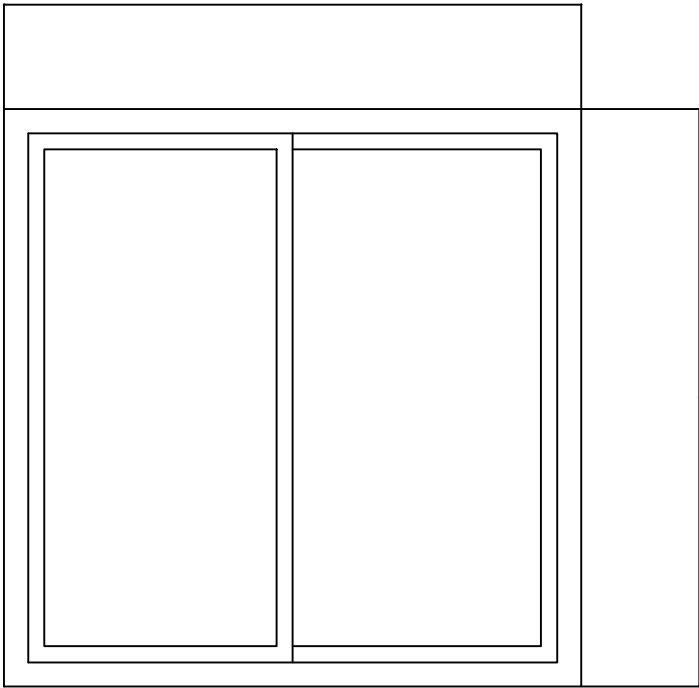
1—штампованная черепица; 2—обрешетка; 3—стропильная нога; 4—коньковый брус толщиной не менее 40мм; 5—коньковый элемент черепицы; 6—лист уплотнения из оцинкованной стали или стального листа с полимерным антикоррозионным покрытием; 7—скоба сечением 2x25мм из стали

						АР–2025			
						"Строительство и содержание производственной базы и АБК" расположенного по адресу: обл. Павлодарская, г. Павлодар, п.з. Северная, ст-е 2887			
Изм.	Кол.уч.	Лист	№ док.	Подп.	Дата	Административно– бытовой корпус	Стадия	Лист	Листов
							РП	10	14
Выполнил	Султашев АТ					Конструктивные элементы кровли	ТОО "Дом Уют" ГСЛ 21019095		
Проверил	Шуранова О.								

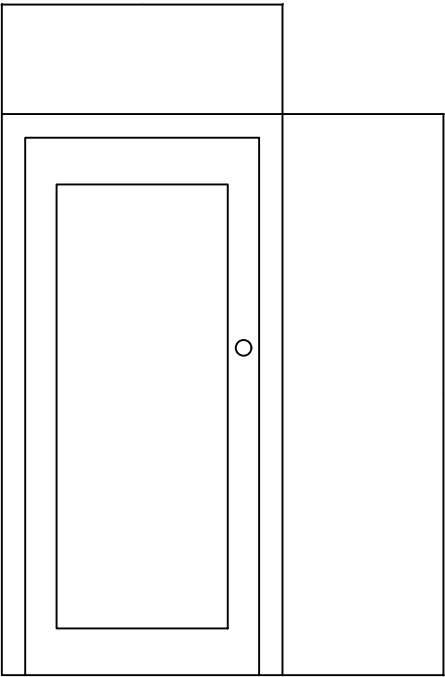
Ведомость элементов заполнения проемов

Поз.	Обозначение	Габариты проема (шхв)	Габариты изделия (шхв)	Кол., (шт.)	Оснащение	Примечания
Оконный блок						
ОК-1	ГОСТ 31173-2003	1500х1800 (h)	ДСН ППН МЗ 1500х1800 (h)	10	Дверной блок стальной внутренний, с порогом, с глазком, однопольное двойного открывания, открывание наружу. С врезным замком и надежным засовом изнутри помещения, с уплотнением в притворах, с доводчиком	Цвет - RAL 9018
ДВ-1	ГОСТ 475-2016	1200х2100 (h)	ДМ 1Рл 2100х2000 Г ПрБ Мд1	5	Дверной блок стальной внутренний, с порогом, с глазком, однопольное двойного открывания, открывание наружу. С врезным замком и надежным засовом изнутри помещения, с уплотнением в притворах, с доводчиком	Цвет - RAL 9018

ОК-1



ДВ-1



						АР- 2025			
						"Строительство и содержание производственной базы и АБК" расположенного по адресу: обл. Павлодарская, г. Павлодар, п.з. Северная, ст-е 2887			
Изм.	Кол.уч.	Лист	№ док.	Подп.	Дата				
						Административно- бытовой корпус	Стадия	Лист	Листов
							РП	11	14
Выполнил	Суляташев АТ					Элементы заполнение проемов	ТОО "Дом Уют" ГСЛ 21019095		
Проверил	Шуранова О.								

Ведомость перемычек	
Марка	Схема сечения
<u>Перемычки</u>	
Пр1 (шт.9)	
Под-л: 4шт; 1эт: 5шт;	
Лпрол.=1330	
Пр2 (шт.2)	
Под-л: 0шт; 1эт: 2шт;	
Лпрол.=730	
Пр3 (шт.2)	
Под-л: 0шт; 1эт: 2шт;	
Лпрол.=910	
Пр4 (шт.1)	
Под-л: 0шт; 1эт: 1шт;	
Лпрол.=910	
Пр5 (шт.8)	
Под-л: 4шт; 1эт: 5шт;	
Лпрол.=910	
Пр6 (шт.1)	
Под-л: 1шт; 1эт: 1шт;	
Лпрол.=1510	
Пр7 (шт.1)	
Под-л: 0шт; 1эт: 1шт;	
Лпрол.=1510	

Пр8 (шт.1)	
Под-л: 1шт; 1эт: 0шт;	
Лпрол.=1000	
Пр9 (шт.1)	<p>Мин. вата "Техно Блок", ТУ 5762-013- 17925162-2003"</p>
Под-л: 1шт; 1эт: 0шт;	
Лпрол.=1000	
Пр10 (шт.1)	
Лпрол.=1510	
Пр11 (шт.6)	
Под-л: 1шт; 1эт: 5шт;	
Лпрол.=910	
Пр12 (шт.2)	
Лпрол.=910	
Пр13 (шт.1)	см. лист АС-
Пр14 (шт.2)	
Лпрол.=910	
Прогоны	
ПРГ-1 (шт.1)	<p>Полоса 40х4, L=350 (шт.4) с шагом 1000мм симметрично относит. середины пролета</p>
Лпрол.=3250	
ПРГ-2 (шт.1)	<p>Полоса 40х4, L=350 (шт.4) с шагом 1000мм симметрично относит. середины пролета</p>
Лпрол.=3000	

Поз.	Обозначение	Наименование	Кол.	Масса ед.,кг.	Приме- чение
1	Серия 1.038.1-1, в.1	ЗПБ18-37(n)	27	119	шт.
2		2ПБ13-1-n	30	54	
3		ЗПБ16-37(n)	35	102	
4		6ПБ35-37	1	550	
5		2ПБ19-3-n	5	81	
6		ПРГ41.2.5-4m	2	1020	
7		ПРГ28.1.3-4m	2	250	
8	Серия 1.038.1-1, в.1	5ПБ 27-37(n)	2	375	
Пр-13	см. лист АС-15	индивидуально	1	214	
У1	ГОСТ 8509-93	Л 110x7 , L=1800	10	21.4	
У2		Л 110x7 , L=1150	7	13.7	
У3		Л 110x7 , L=3700	2	-	
У4		Л 110x7 , L=3300	2	-	
Б1		Брус 125x125, L=1800	10		
Б2		Брус 125x125, L=1150	5		
		Мин. вата "Техно Блок"	0.04		

						АР– 2025			
						"Строительство и содержание производственной базы и АБК" расположенного по адресу: обл. Павлодарская, г. Павлодар, п.з. Северная, ст-е 2887			
Изм.	Кол.уч.	Лист	№ док.	Подп.	Дата				
						Административно– бытовой корпус	Стадия	Лист	Листо
							РП	12	14
Выполнил	Султашев АТ					Ведомость перемишек	ТОО "Дом Уют" ГСЛ 21019095		
Проверил	Шуранова О.								

